

スチールバンド締付機 作業手順書

1



- ① 予め、フレキシブルダクトの口径に合わせスチールバンドを切断して下さい。
- ② 写真の様にバンドシールにバンドを通してバンドの先端部分を数センチ曲げておきます。

4



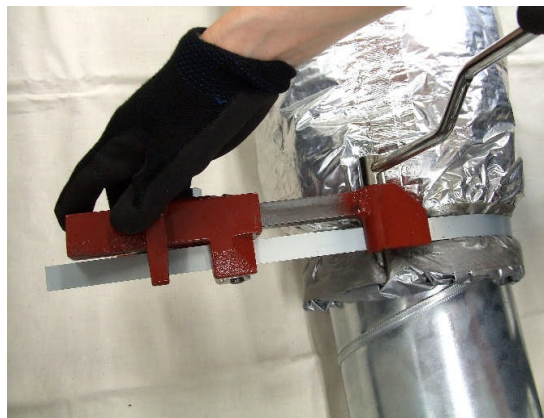
・ハンドル(赤玉部分)を前後に動かし、スチールバンドを確実に締めます。

2



・ダクトにフレキシブルダクトを差し込みスチールバンドを一廻りさせバンドシールに通す。

5



・写真の様に締付機を前側に倒したままカッターハンドルを手前に引き、スチールバンドを切断します。

3



・締付機にスチールバンドをセットしてください。
※写真の様にハンドルを前側に倒して、先端部分が一番短い状態にてバンドを押さえ爪にセットして下さい。

6



・写真の様に締付機を抜いた後、スチールバンドの折り返しの戻り防止とエアリークの防止のためダクトテープを巻き、仕上げて下さい。