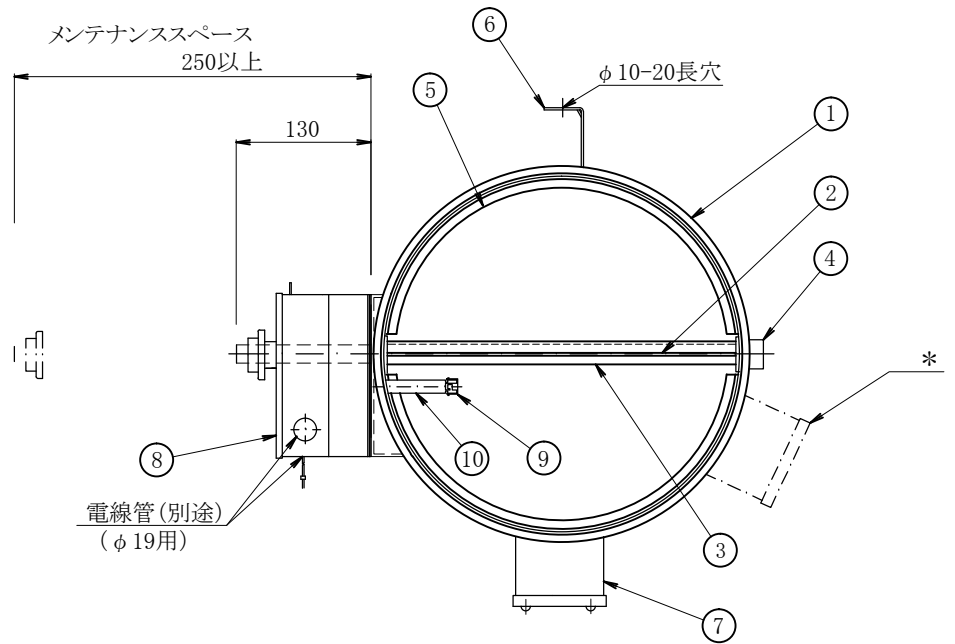
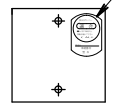


日本防排煙工業会適合マーク



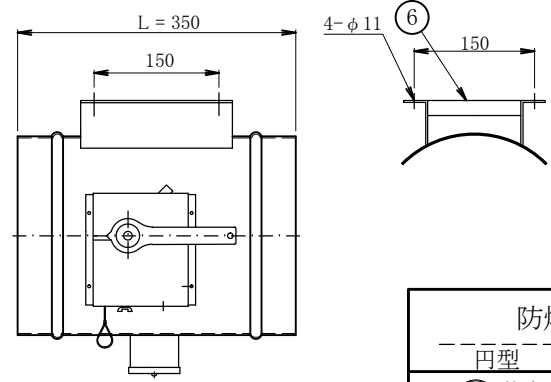
<主仕様>

- ・L寸法は350mm、有効250mmが標準です。
- ・表面処理: マリンシルバー塗装仕上げ
- ・閉鎖装置の仕様等は別紙技術資料を参照ください。
- *1. ⑩吊金具は4本吊り、φ300以下は2本吊りです。
- *2. φ125以下の場合検査口は閉鎖装置の反対側につきます。

<注意事項>

低圧仕様(静圧500Pa以下)を超えるダクトや送風機の直近にダンパーを取付ける場合は製作仕様が変わります、弊社と打合せをお願いします。

φ325～φ450
(4本吊り形)



10	温度ヒューズ装置	機械構造用炭素鋼鋼管	STKM JIS G 3445	Ep-Fe/Zn DF-01AP
9	温度ヒューズ	銅合金板	C2801P JIS H 3100	F-7F 公称72℃
8	自動閉鎖装置	熔融亜鉛めっき鋼板	SGHC JIS G 3302	S-742BF
7	検査口	熔融亜鉛めっき鋼板	SGHC JIS G 3302	*2
6	吊り金具	熔融亜鉛めっき鋼板	SGHC JIS G 3302	*1
5	ストッパー	熔融亜鉛めっき鋼板	SGHC JIS G 3302	
4	軸受	銅合金棒	C3602BD JIS H 3250	
3	軸	みがき棒鋼	SGD400 JIS G 3123	Ep-Fe/Zn φ13
2	可動羽根	熔融亜鉛めっき鋼板	SGHC JIS G 3302	t1.6
1	ケーシング	熔融亜鉛めっき鋼板	SGHC JIS G 3302	t1.6
番号	名称	材	質	備考

防煙・防火ダンパー		(円) SFD (手動復帰式)		尺度	日付	製図
円型 差込式 (φ100～φ450)		低圧ダクト仕様		N.T.S	'07.3.13	磯
株式会社	三功工業所	承認	図	小	玉	R-F02M295